

TEKNISET TIEDOT

TiS60+ -lämpökamera



TEHOKAS JA HELPPOKÄYTTÖINEN FLUKE CONNECT™ -OHJELMISTO

TiS60+-lämpökamera on yhteensopiva Fluke Connect -sovelluksen kanssa.

- Moderni ilme
- Helppo navigointi – yksinkertaisempi oppia, nopeampi käyttää
- Yksinkertaistetut työnkulut
- Yksinkertaisempi raportoinnin työnkulku ja paremmat raporttipohjat

Tee työ oikein ensimmäisellä yrityksellä

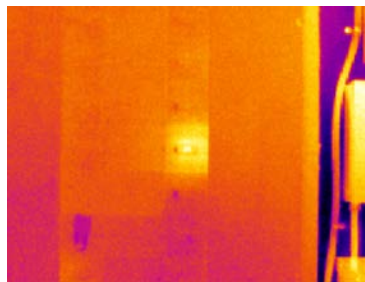
Paranna tiimisi suorituskykyä 320 x 240 -erottelukyvyllä. TiS60+-lämpökameralla otetut infrapunakuvat havaitsevat pienempiä lämpötilaeroja entistä kauempaa. Jos olet vasta aloittanut lämpökuvauksen tai jos kameraasi käyttää tiimi, jolla on vaihteleva määrä kokemusta lämpökuvauksesta, TiS60+ tarjoaa helppokäyttöisen kiinteän tarkennuksen.

- 320 x 240 -erottelukyky takaa tarvitsemasi selkeyden ja yksityiskohdat
- 3,5 tuuman LCD-näyttö, jotta voit tunnistaa ongelmat kentällä
- Helppokäyttöinen kiinteä tarkennus – voit yksinkertaisesti osoittaa ja kuvata
- Mittaa jopa 400 °C:n lämpötiloja, joten sopii kaikkiin käyttötarkoituksiin
- Kuvan ottaminen, tarkastelu ja tallennus yhdellä kädellä

Tarkastele ongelmaa ja sen sijaintia yhdessä kuvassa IR-Fusion™-tekniikan avulla.

Fluke Corporationin patentoima IR-Fusion-tekniikka tallentaa automaattisesti digikuvan samalla kuin lämpökuvankin. Kamera yhdistää nämä kaksi kuvaa pikseli pikseliltä yhteen näyttöön. Voit tarkastella kuvaa sitten täysin lämpökuvana, täysin digikuvana tai näiden sekoituksena.

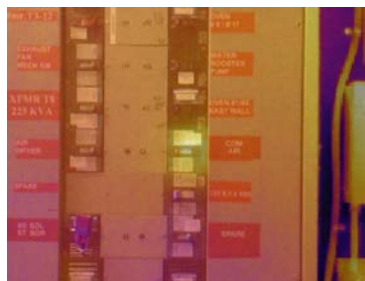
Lämpökuvauksen sijainti voidaan tunnistaa tarkasti, vaikka kontrasti olisi pieni ja kuvassa olisi hyvin vähän kohdetta näkyvissä.



Lämpökuva



50 % läpinäkyvä lämpökuva (PIP)



50 % yhdistelmäkuva

Tekniset tiedot

| Tärkeimmät ominaisuudet | TiS60+ |
|----------------------------------------------------------|-----------------------------------------------------------------------------------------------------------------------------------------------------------------------------|
| Infrapunaresoluutio | 320 x 240 (76 800 pikseliä) |
| IFOV vakiolinssillä (pikselierottelukyky) | 1,86 mrad, D:S 532:1 |
| Näkökenttä | 34,1 °Vaaka x 25,6 °Pysty |
| Pienin tarkennusetäisyys | 46 cm |
| Tarkennusjärjestelmä | kiinteä |
| Langaton yhteys | Kyllä, PC-tietokoneisiin, iPhone®- ja iPad®-laitteisiin (vähintään iOS 4s), Android™ 4.3 -laitteisiin ja sitä uudempiin, WiFi- ja LAN-verkkoon (jos käytettävissä) |
| Yhteensopiva Fluke™ Connect -sovelluksen kanssa | Kyllä*, kun liität kamerasi älypuhelimien, tallennettaessa kuvat latautuvat automaattisesti Fluke Connect -sovellukseen tallentamista ja jakamista varten |
| Valinnainen Fluke Connect Assets -ohjelmisto | Kyllä*, voit linkittää kuvia laitteisiin ja luoda työmääräyksiä. Voit helposti vertailla eri mittauksia – joko mekaanisia, sähköisiä tai lämpökuvauksia – yhdessä paikassa. |
| IR Fusion™ -tekniikka | Kyllä |
| AutoBlend™-tila | Kyllä |
| Kuva kuvassa (PIP) | Kyllä |
| Kestävä näyttö | 3,5 tuuman (8,9 cm:n) vaakasuuntainen 320 x 240 LCD |
| Ergonominen muotoilu | Suunniteltu yhdellä kädellä käyttöä varten |
| Lämpöherkkyys (NETD)** | ≤0,045 °C kohdelämpötilassa 30 °C (45 mK) |
| Mittausalue ja sen keskipiste | Automaattinen ja manuaalinen alueenvalinta |
| Nopea asteikon uudelleenskaalaus manuaalitulassa | Kyllä |
| Pienin lämpötila-alue (manuaalitulassa) | ±2,5 °C |
| Pienin lämpötila-alue (automaattitulassa) | ±5 °C |
| Sisäänrakennettu digikamera (näkyvä valo) | 5 MP |
| Kuvanopeus | <9 Hz tai 30 Hz |
| Laserkohdistin | Kyllä |
| LED-valo (taskulamppu) | Ei |
| Muisti ja kuvan tallennus | |
| Monipuoliset muistivaihtoehdot | 4 Gt:n sisäinen muisti ja 4 Gt:n microSD-kortti |
| Kuvan pysäytys, katselu ja tallennus | Kuvan ottaminen, tarkastelu ja tallennus yhdellä kädellä |
| Kuvatiedostomuodot | Ei-radiometrinen (.bmp) tai (.jpeg) tai täysin radiometrinen (.is2) |
| Muistin tarkastelu | Kyllä |
| Ohjelmisto | Fluke Connect -analysointi- ja raportointiohjelmisto ja Fluke Connect -järjestelmän käyttö |
| Analysoi ja tallenna radiometrisiä tietoja tietokoneessa | Kyllä |
| Fluke Connect -ohjelmistosta vietävät tiedostomuodot | is2, BMP, GIF, JPEG, PNG, TIFF |
| Äänihuomautukset | 60 sekuntia per lämpökuvaa, äänityksen toisto kamerassa, Bluetooth-kuuloke tarvitaan (myydään erikseen) |
| IR-PhotoNotes | Kyllä (3 kuvaa) |
| Tekstihuomautukset | Ei |
| Videon tallennus ja muoto | Ei |
| Etäohjaustoiminnot | Ei |
| Automaattinen kuvaustoiminto (Lämpötila ja aikaväli) | Kyllä |

* Kaikki Fluke Connect -sovelluksen ominaisuudet eivät ole saatavilla kaikissa maissa. Tarkista saatavuus valtuutetulta Fluke-jälleenmyyjältä.

** Paras mahdollinen

Tekniset tiedot (jatkuu)

| Tärkeimmät ominaisuudet | TiS60+ |
|-----------------------------------------------------|-----------------------------------------------------------------------------------------------------------------------------------------------------------------------------------|
| Akku | |
| Akut (vaihdettavissa, ladattavat) | Kaksi litiumioniakkua, joiden lataustaso ilmaistaan viiden ledin avulla. |
| Akun kesto | Neljän tunnin jatkuva käyttö per akku |
| Akun latausaika: | 2,5 tuntia (täysi lataus) |
| Akun latausjärjestelmä | Kaksipaikkainen akkulaturi tai lataus kamerassa. Lisävarusteena 12 V:n autolaturi. |
| Verkkovirtakäyttö | Verkkovirtakäyttö mukana toimitettavalla virtalähteellä (100 V AC – 240 V AC, 50/60 Hz) |
| Akunsäästö | Käyttäjän valittavissa |
| Lämpötilan mittaus | |
| Lämpötila-alue (ei kalibroitu alle -10 °C:ssa) | -20...400 °C |
| Tarkkuus | ±2 °C tai 2 % (lämpötilassa 25 °C, sen mukaan kumpi on suurempi) |
| Säädettävä emissiokerroin näytöllä | Kyllä (numero tai taulukko) |
| Heijastuneen taustalämpötilan kompensointi näytöllä | Kyllä |
| Lämpöläpäisyn korjaus näytössä | Ei |
| Linjan lämpötilakaavio | Ei |
| Väripaletit | |
| Vakioväripaletit | 8: Rautasävy, sini-puna, suuri kontrasti, keltaruskea, käänteinen keltaruskea, kuuma metalli, harmaasävy, käänteinen harmaasävy |
| Ultra Contrast -paletit | 8: Ultra-rautasävy, ultra-sini-puna, ultra-suuri kontrasti, ultra-ruskea, kuuma ultra-metalli, ultra-harmaasävy, käänteinen ultra-harmaasävy |
| Yleiset tiedot | |
| Värihäilytykset | Korkea lämpötila, matala lämpötila ja isotermi (alueen sisällä) |
| Infrapunan spektrivaste | 7,5...14 µm |
| Käyttölämpötila | -10...+50 °C |
| Säilytyslämpötila | -20...+50 °C ilman akkua |
| Suhteellinen kosteus | 10 %...95 %, ei kondensoiva |
| Keskipisteen lämpötilan mittaus | Kyllä |
| Pistelämpötilat | Kuumien ja kylmien pisteiden merkit |
| Käyttäjän määriteltävät lämpötilapisteet | 3 |
| Käyttäjän määrittämät mittaustilat | Laajennettava ja pienennettävä mittaustilat |
| Kova kantolaukku | Kestävä, kova kantolaukku ja pehmeä kuljetuslaukku, mukaan lukien säädettävä hihna |
| Turvallisuusstandardit | IEC 61010-1: Ylijänniteluokka II, ympäristöhaittaluokka 2 |
| Sähkömagneettinen yhteensopivuus | IEC 61326-1: Tavanomainen sähkömagneettinen ympäristö. CISPR 11: Ryhmä 1, luokka A |
| Australian vaatimustenmukaisuusmerkintä | RCM IEC 61326-1 |
| US FCC | EN61326-1; FCC Part 5, EN 55011: Luokka A, EN 61000-4-2, EN 61000-4-3 |
| Täriinä | 2G, IEC 68-2-6 |
| Iskunkestävyys | 25G, IEC 68-2-29 |
| Pudotus | Suunniteltu kestämaan 2 metrin pudotus |
| Koko (K x L x P) | 26,7 cm x 10,1 cm x 14,5 cm |
| Paino (sisältää akun) | 0,72 kg |
| Kotelon luokitus | IP54 (pölysuojaus, suojaava kotelointi, suojaus kaikista suunnista tulevilta vesiroiskeilta) |
| Takuu | Kaksi vuotta (vakio) |
| Suosittelava kalibrointiväli | Kaksi vuotta (oletuksena normaali käyttö ja normaali kuluminen) |
| Tuetut kielet | tšekki, hollanti, englanti, suomi, ranska, saksa, unkiari, italia, japani, korea, puola, portugali, venäjä, yksinkertaistettu kiina, espanja, ruotsi, perinteinen kiina ja turkki |
| RoHS-vaatimusten mukainen | Kyllä |

Tilaustiedot

FLK-TIS60+ 30HZ -LÄMPÖKAMERA
FLK-TIS60+ <9HZ -LÄMPÖKAMERA

Vakiovarusteet:

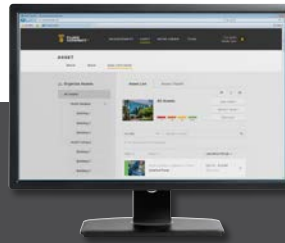
Lämpökamera, AC-verkko-/latauslaite (mukaan lukien pistotulppasovittimet), 2 litiumioniäly-akkaa, USB-kaapeli, 4 Gt:n micro SD -kortti, kestävä, kova kantolaukku, pehmeä kuljetuslaukku, säädettävä kantohihna. Ladattavissa maksutta:

tietokoneohjelmisto ja -käyttöopas.

Valinnaiset lisävarusteet

FLK-BLUETOOTH Bluetooth-kuuloke
FLK-TI-TRIPOD3 Kolmijalan kiinnitysliisävaruste
BOOK-ITP Introduction to Thermography Principles-kirja
FLK-TI-SBP3 Lisäakku
FLK-TI-SBC3B Akkulaturi
TI-CAR CHARGER Autolaturi

Täydelliset tuotetiedot ovat saatavissa Fluken verkkosivuilta osoitteesta www.fluke.com ja paikalliselta jälleenmyyjältä.



Yksinkertaisempaa ennakoivaa kunnossapitoa. Eron uudelleenkorjauksista.

Mittausten synkronointi langattomasti Fluke Connect -järjestelmän avulla säästää aikaa ja parantaa huoltotietojen luotettavuutta.

- Vältä virheet tietojen syötössä tallentamalla mittaukset suoraan työkalusta ja yhdistämällä ne työtilaukseen, raporttiin tai laitetietueeseen.
- Ehkäise käyttökatkot ja hoida kunnossapitotyöt varmasti luotettavien ja helposti jäljitettävien tietojen avulla.
- Siirry pois muistivihoista ja -lehtiöistä ja useista laskentataulukoista hyödyntämällä langatonta mittauksen siirtoa.
- Tarkastele lähtötason mittauksia sekä historiallisia ja ajantasaisia mittauksia laitekohtaisesti.
- Jaa mittaustietosi käyttämällä ShareLive™-videopuheluita ja sähköposteja.
- TiS60+-lämpökamerat ovat osa kasvavaa yhteen liitettävien mittauslaitteiden ja laitehuolto-ohjelmistojen järjestelmää. Lisätietoja Fluke Connect -järjestelmästä on Fluken verkkosivuilla.

Lisätietoja on osoitteessa fluke.com



Kaikki tavaramerkit ovat omistajiensa omaisuutta. Tietojen jakamiseen tarvitaan WiFi-yhteys tai matkapuhelinpalvelu. Älypuhelin, langaton verkkoyhteys ja tiedonsiirtosopimus eivät kuulu toimitukseen. Tallenna ensimmäiset 5 Gt maksutta.

Älypuhelin, langaton verkkoyhteys ja tiedonsiirtosopimus eivät kuulu toimitukseen. Fluke Connect ei ole käytettävissä kaikissa maissa.



Fluke. Keeping your world up and running.®

Fluke Finland Oy
Teknobulevardi 3-5
01530 VANTAA
Puh.: 0800 111 862
E-mail: cs.fi@fluke.com
Web: www.fluke.fi

©2019 Fluke Corporation. Kaikki oikeudet pidätetään. Oikeudet muutoksiin ilman ennakoilmoitusta pidätetään.
11/2019 6012819b-fi

Tätä asiakirjaa ei saa muokata ilman Fluke Corporationin kirjallista lupaa.